

Communauté Facteur Graine - Les permaculteurs de la Chapelle

Thématique

Agriculture urbaine

Durée de mise en œuvre

Indéterminée

Localisation

18ème arrondissement de Paris

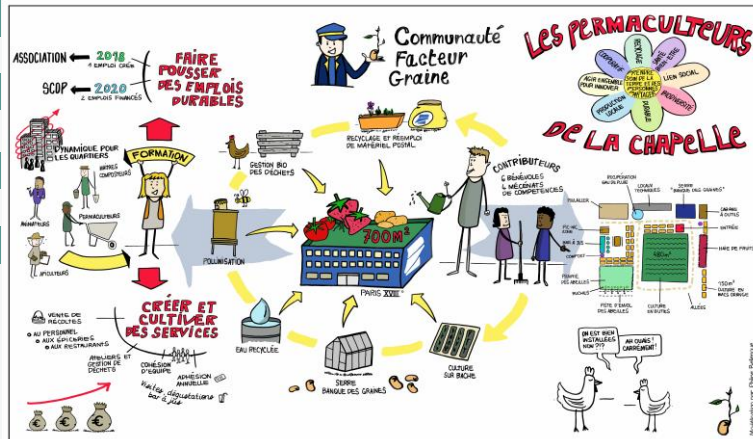
Porteur de projet



Association

06 23 77 87 37

facteurgraine@gmail.com



Description de l'initiative

Le projet consiste dans la création d'une ferme créative et pédagogique sur un toit d'un centre de courrier selon les principes de la permaculture : **s'inspirer de la nature**, **favoriser le réemploi de matériaux postaux**, **valoriser des déchets en boucle courte** (notamment grâce à des poules et un compost), **économiser les ressources en eau, terre et bois**.

Cela permet d'installer de la biodiversité et de la nature en **recréant un écosystème**, et en y associant les talents des personnes pour transmettre et essayer auprès des citoyens.

Les principaux objectifs consistent dans :

- Favoriser la coopération entre entreprises qui mettent à disposition des lieux et/ou aident à leur transformation et à leur animation;
- Apporter des solutions pour le bénévolat de citoyens citoyens et salariés;
- Animer ces collectifs par une communauté de talents, y compris sous forme de création d'emploi: créateur d'espace de culture, animateur jardinier, apiculteur, maître composteur...

Public visé

Citoyens et acteurs privés

Capacité de l'initiative à être dupliquée

Pour reproduire cette initiative, il s'agit en premier lieu d'être conscient des lourdeurs des procédures internes des entreprises et acteurs publics qui peuvent ralentir la mise en place initiale. Il s'agit également de lever des réticences liées à des a priori ou des méconnaissances en termes d'aménagement immobilier, de sécurité des personnes, y compris auprès des managers du bâtiment sous le toit.

Piliers de l'économie circulaire

- Approvisionnement durable
- Ecoconception
- Ecologie industrielle et territoriale
- Economie de la fonctionnalité
- Consommation responsable
- Allongement de la durée d'usage
- Recyclage

Bénéfices économiques, sociaux et environnementaux

- ▶ Création de 3 postes en mécénat de compétences
- ▶ Transformation d'un toit inutilisé en espace de créativité et d'apprentissage
- ▶ Renforcement du lien social (seniors, habitants du quartier, bénévoles...)
- ▶ Appropriation de l'espace urbain, citoyenne, collaborative et participative
- ▶ Réduction des déchets

Lien(s) web

[Chaine Youtube](#)